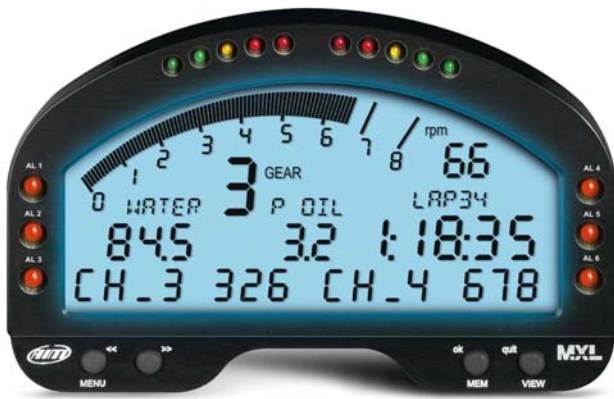
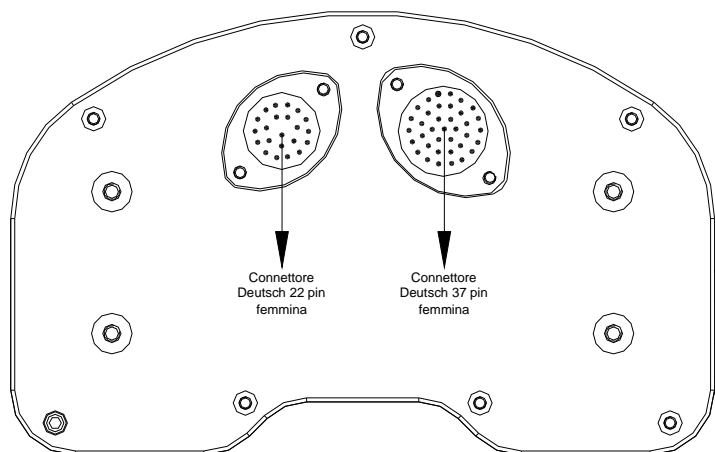


## Pinout MXL Pro05




N.rev. / Rev. N.	Descrizione / Description	Data / date	Firma / Sign	Contr. da / Ckd. by
------------------	---------------------------	-------------	--------------	---------------------

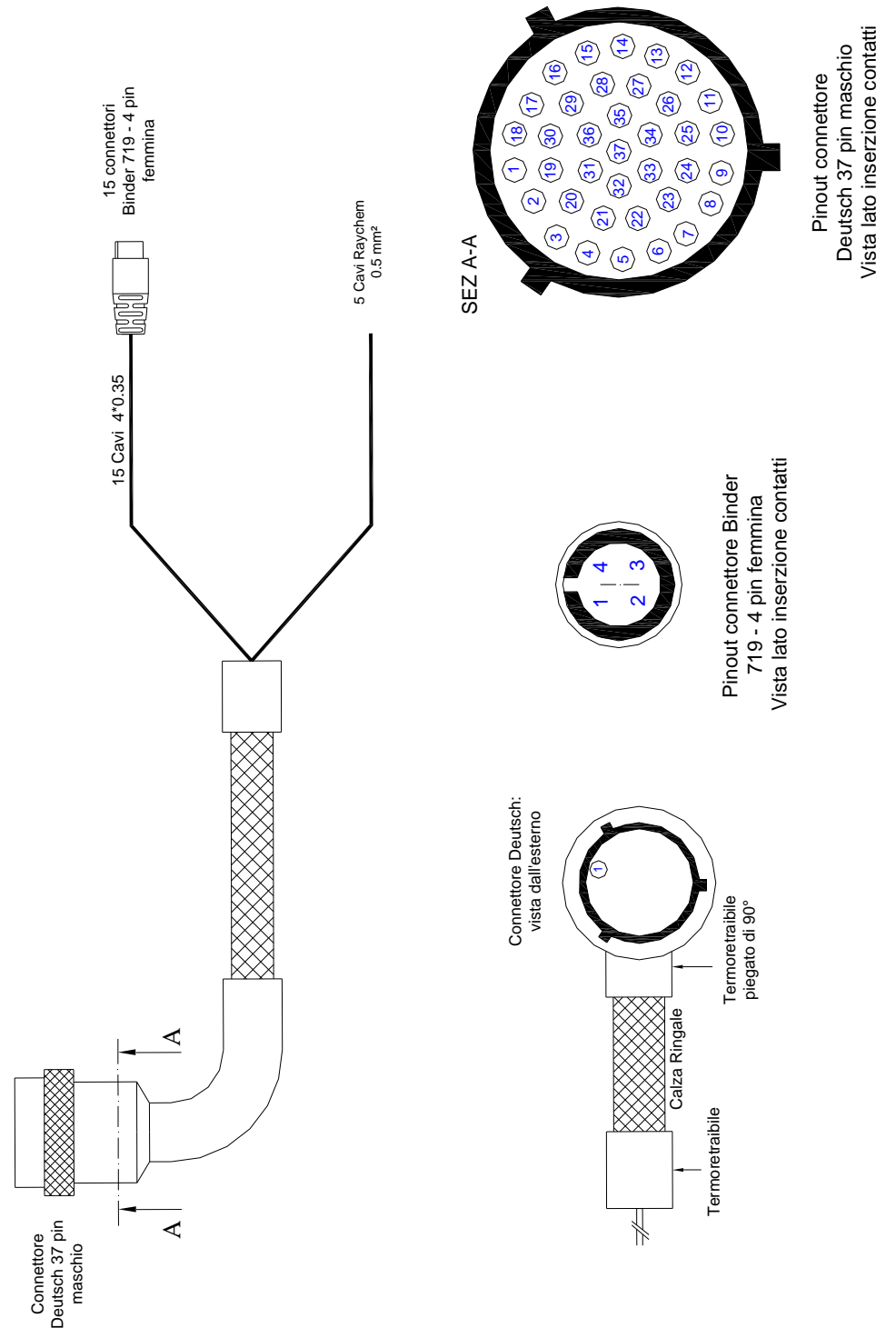

## Pinout MXL Pro05




Pinout connettore Deutsch 22 pin femmina	
Pin	Funzione
1	+VB
2	GND
3	CAN 0+ per moduli di espansione
4	CAN 0- per moduli di espansione
5	Velocità 3
6	Velocità 4
7	USB D+
8	USB D-
9	GND
10	+VB
11	GND
12	GND
13	+VB
14	MEM
15	VIEW
16	Gear Flash
17	RS232RX per interfaccia ECU
18	RS232TX per interfaccia ECU
19	GND
20	CAN 1+ per interfaccia ECU
21	CAN1- per interfaccia ECU
22	Alimentazione esterna 9-15 V

Pinout connettore Deutsch 37 pin femmina	
Pin	Funzione
1	Alimentazione esterna 9-15 V
2	Canale analogico 1
3	Canale analogico 2
4	GND analogico
5	GND analogico
6	V Reference
7	V Reference
8	Canale analogico 3
9	Canale analogico 4
10	Canale analogico 6
11	GND analogico
12	RPM onda quadra (>5V)
13	Ingresso RPM coil
14	+VB
15	GND
16	+VB
17	+VB
18	GND
19	Canale analogico 11
20	Canale analogico 12
21	V Reference
22	V Reference
23	Canale analogico 10
24	V Reference
25	Canale analogico 9
26	Canale analogico 8
27	GND Analogico
28	GND
29	+VB
30	Velocità 2
31	GND Analogico
32	Canale analogico 5
33	Canale analogico 7
34	V Reference
35	GND Analogico
36	Velocità 1
37	Lap ottico

Rif. / Ref.	Q.tà / Q.ty	Materiale / Material	N. articolo / Item N.		
Progettato da / Designed by	Contr. da / Ckd. by	Approvato da / Approved by	Nome file / File name	Data / Date	Scala / Scale
L.I.					
		Titolo / Title			
		Pinout MXL Pro05			
N. disegno / Drawing N.		Rev. / Rev.	Foglio / Sheet <b>1 di 1</b>		

N.rev. / Rev. N.	Descrizione / Description	Data / date	Firma / Sign	Contr. da / Ckd. by		
<h1 style="writing-mode: vertical-rl; transform: rotate(180deg);">Cavo MXL Pro05 - connettore Deutsch 37 pin</h1>  <p>15 Cavi: 4*0.35</p> <p>15 connettori Binder 719 - 4 pin femmina</p> <p>5 Cavi Raychem 0.5 mm<sup>2</sup></p> <p>Connettore Deutsch 37 pin maschio</p> <p>Connettore Deutsch: vista dall'esterno</p> <p>Termoretraibile</p> <p>Calza Ringate</p> <p>Termoretraibile piegato di 90°</p> <p>Pinout connettore Binder 719 - 4 pin femmina        Vista lato inserzione contatti</p> <p>SEZ A-A</p> <p>Pinout connettore Deutsch 37 pin maschio        Vista lato inserzione contatti</p>						
Rif. / Ref.	Q.tà / Q.ty	Materiale / Material	N. articolo / Item N.			
Progettato da / Designed by	Contr. da / Ckd. by	Approvato da / Approved by	Nome file / File name	Data / Date	Scala / Scale	
		<b>Titolo / Title</b> Cavo MXL Pro05 - connettore Deutsch 37 pin			<b>N. disegno / Drawing N.</b> 04.554.20	<b>Rev. / Rev.</b> Foglio / Sheet <b>1 di 3</b>

N.rev. / Rev. N.	Descrizione / Description		Data / date	Firma / Sign	Contr. da / Ckd. by
<h2>Tabella canali cablati con Binder 719</h2>					
Canale	Pin Binder	Colore cavo	Pin Deutsch	Connessione	Lunghezza
Ch. 1	1	bianco	2	+ Canale Analogico 1 GND Analogico  + V reference	340 mm
	2	nero	4		
	3	rosso			
	4	blu	21		
Ch. 2	1	bianco	3	+ Canale Analogico 2 GND Analogico  + V reference	340 mm
	2	nero	4		
	3	rosso			
	4	blu	21		
Ch. 3	1	bianco	8	+ Canale Analogico 3 GND Analogico  + V reference	360 mm
	2	nero	5		
	3	rosso			
	4	blu	6		
Ch. 4	1	bianco	9	+ Canale Analogico 4 GND Analogico  + V reference	360 mm
	2	nero	5		
	3	rosso			
	4	blu	6		
Ch. 5	1	bianco	32	+ Canale Analogico 5 GND Analogico  + V reference	380 mm
	2	nero	31		
	3	rosso			
	4	blu	7		
Ch. 6	1	bianco	10	+ Canale Analogico 6 GND Analogico  + V reference	380 mm
	2	nero	31		
	3	rosso			
	4	blu	7		
Ch. 7	1	bianco	33	+ Canale Analogico 7 GND Analogico  + V reference	400 mm
	2	nero	35		
	3	rosso			
	4	blu	34		
Ch. 8	1	bianco	26	+ Canale Analogico 8 GND Analogico +VB + V reference	400 mm
	2	nero	35		
	3	rosso	16		
	4	blu	34		
Ch. 9	1	bianco	25	+ Canale Analogico 9 GND Analogico +VB + V reference	420 mm
	2	nero	11		
	3	rosso	16		
	4	blu	24		
Ch. 10	1	bianco	23	+ Canale Analogico 10 GND Analogico +VB + V reference	420 mm
	2	nero	11		
	3	rosso	29		
	4	blu	24		
Ch. 11	1	bianco	19	+ Canale Analogico 11 GND Analogico +VB + V reference	440 mm
	2	nero	27		
	3	rosso	29		
	4	blu	22		
Ch. 12/ Gear	1	bianco	20	+ Canale Analogico 12 GND Analogico  + V reference	440 mm
	2	nero	27		
	3	rosso			
	4	blu	22		
Rif. / Ref.	Q.tà / Q.ty	Materiale / Material		N. articolo / Item N.	
Progettato da / Designed by L.I.	Contr. da / Ckd. by	Approvato da / Approved by	Nome file / File name	Data / Date	Scala / Scale
 Racing Data Power		Titolo / Title Cavo MXL Pro05 - Connettore Deutsch 37 pin			
		N. disegno / Drawing N. 04.554.20		Rev. / Rev.	Foglio / Sheet 2 di 3


N.rev. / Rev. N.	Descrizione / Description	Data / date	Firma / Sign	Contr. da / Ckd. by
------------------	---------------------------	-------------	--------------	---------------------

## Canali cablati con Binder 719 - Continuo tabella foglio 2

Canale	Pin Binder	Colore Cavo	Pin Deutsch	Connessione	Lunghezza
Lap	1	bianco	37	Lap in	320 mm
	2	nero	28	GND	
	3	rosso	14	+ VB	
	4	blu	37	Lap in	
Speed 1	1	bianco	36	Speed 1	320 mm
	2	nero	28	GND	
	3	rosso	14	+ VB	
	4	n.c.			
Speed 2	1	bianco	30	Speed 2	320 mm
	2	nero	28	GND	
	3	rosso	14	+ VB	
	4	n.c.			

## Tabella canali non cablati

Canali non cablati	Colore Cavo	Pin Deutsch	Connessione	Lunghezza
RPM	bianco	13	RPM Coil	520 mm
	nero	18	GND	
	blu	12	Onda quadra >5 V	
Power	nero rosso	15 1	GND 9-15 V Power IN	520 mm

Rif. / Ref.	Q.tà / Q.ty	Materiale / Material		N. articolo / Item N.	
Progettato da / Designed by L.I.	Contr. da / Ckd. by	Approvato da / Approved by	Nome file / File name	Data / Date	Scala / Scale
 Racing Data Power		Titolo / Title Cavo MXL Pro05 - Connettore Deutsch 37 pin			
		N. disegno / Drawing N. 04.554.20		Rev. / Rev.	Foglio / Sheet 3 di 3

N.rev. / Rev. N.	Descrizione / Description	Data / date	Firma / Sign	Contr. da / Ckd. by
<h2 style="writing-mode: vertical-rl; transform: rotate(180deg);">Cavo MXL Pro05 - Connettore Deutsch 22 pin</h2>				
Rif. / Ref.	Q.tà / Q.ty	Materiale / Material	N. articolo / Item N.	
Progettato da / Designed by	Contr. da / Ckd. by	Approvato da / Approved by	Nome file / File name	Data / Date
L.I.				
		Titolo / Title		
		Cavo MXL Pro05 - Connettore Deutsch 22 pin		
N. disegno / Drawing N.		04.554.24	Rev. / Rev.	Foglio / Sheet
				1 di 2

N.rev. / Rev. N.	Descrizione / Description	Data / date	Firma / Sign	Contr. da / Ckd. by
------------------	---------------------------	-------------	--------------	---------------------

## Canali terminati con Binder 719


Canale	Pin Binder	Colore Cavo	Pin Deutsch	Connessione	Lunghezza
USB	1	bianco	7	USB D+ GND USB D-	1100 mm
	2	nero	9		
	3	rosso	8		
	4	n.c.			
Speed 3	1	bianco	5	Speed 3 GND + VB	300 mm
	2	nero	11		
	3	rosso	10		
	4	n.c.			
Speed 4	1	bianco	6	Speed 4 GND + VB	300 mm
	2	nero	11		
	3	rosso	10		
	4	n.c.			

## Canale terminato con Binder 712

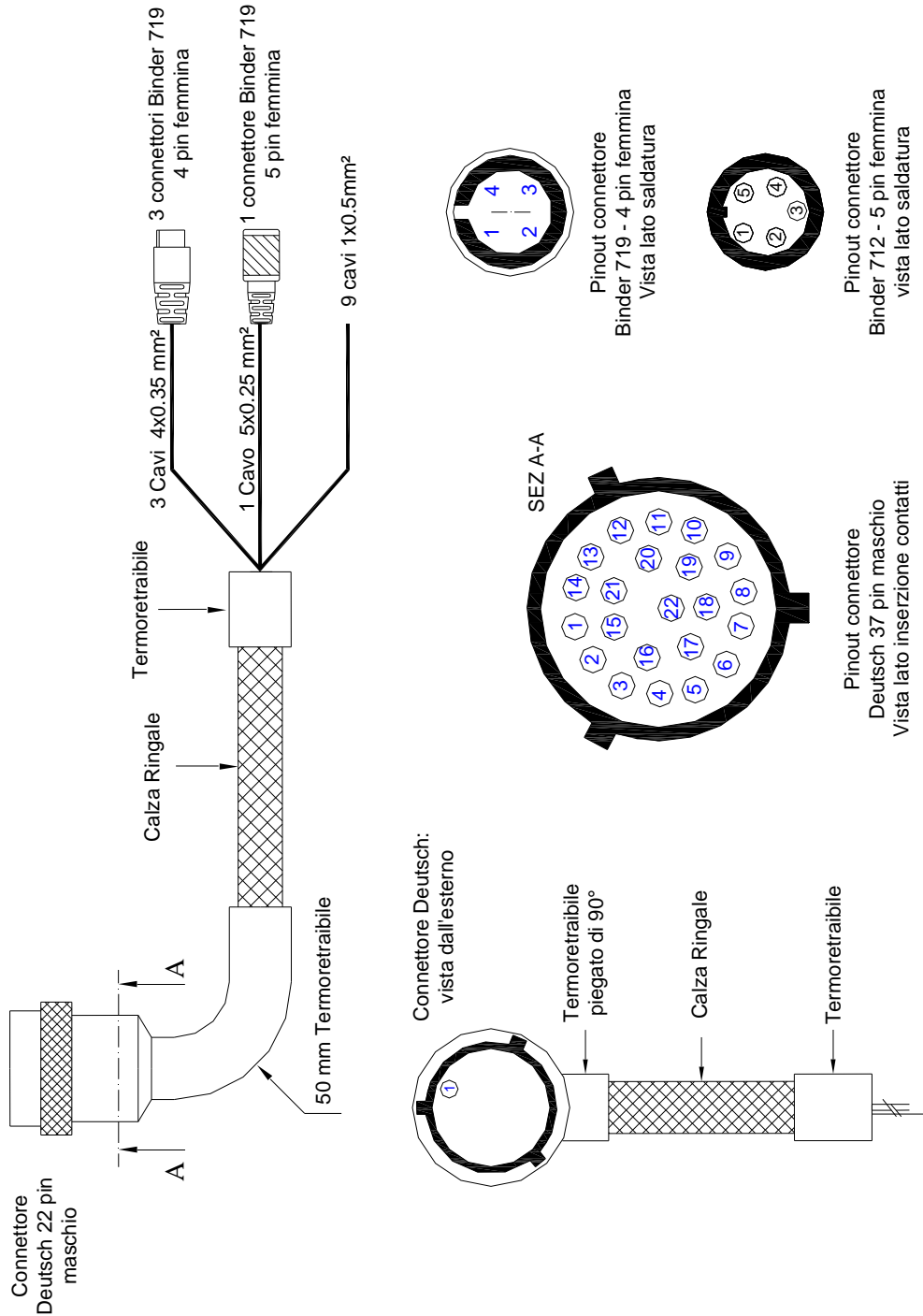
Canale	Pin Binder	Colore Cavo	Pin Deutsch	Connessione	Lunghezza
Expansion	1	bianco	3	CAN 0+ GND + VB	350 mm
	2		2		
	3	rosso	13	CAN 0- NC	
	4	blu	4		
	5				

## Tabella canali non cablati

Canali non cablati	Colore cavo	Pin Deutsch	Connessione	Lunghezza
Keyboard	bianco	14	MEM GND VIEW	550 mm
	nero	12		
	blu	15		
CAN	bianco	20	CAN + GND CAN -	550 mm
	nero	19		
	blu	21		
RS 232	bianco	17	RS 232 RX GND RS 232 TX	550 mm
	nero	19		
	blu	18		

Rif. / Ref.	Q.tà / Q.ty	Materiale / Material	N. articolo / Item N.		
Progettato da / Designed by	Contr. da / Ckd. by	Approvato da / Approved by	Nome file / File name	Data / Date	Scala / Scale
<b>L.I</b>					
		Titolo / Title			
		Cavo MXL Pro05 - Connettore Deutsch 22 pin			
		N. disegno / Drawing N.		Rev. / Rev.	Foglio / Sheet
		04.554.24			<b>2 di 2</b>

# Cavo MXL Pro05 - Connettore Deutsch 22 pin



Rif. / Ref.		Q.tà / Q.ty		Materiale / Material		N. articolo / Item N.	
Progettato da / Designed by L.I.		Contr. da / Ckd. by		Approvato da / Approved by		Nome file / File name	
						Data / Date	
						Scala / Scale	
		Titolo / Title Cavo MXL Pro05 - Connettore Deutsch 22 pin					
		N. disegno / Drawing N. 04.554.24/A				Rev. / Rev. Foglio / Sheet 1 di 2	



N.rev. / Rev. N.	Descrizione / Description	Data / date	Firma / Sign	Contr. da / Ckd. by
------------------	---------------------------	-------------	--------------	---------------------

## Canali terminati con Binder 719


Canale	Pin Binder	Colore Cavo	Pin Deutsch	Connessione	Lunghezza
USB	1	bianco	7	USB D+ GND USB D-	1100 mm
	2	nero	9		
	3	rosso	8		
	4	n.c.			
Speed 3	1	bianco	5	Speed 3 GND + VB	300 mm
	2	nero	11		
	3	rosso	10		
	4	n.c.			
Speed 4	1	bianco	6	Speed 4 GND + VB	300 mm
	2	nero	11		
	3	rosso	10		
	4	n.c.			

## Canale terminato con Binder 712

Canale	Pin Binder	Colore Cavo	Pin Deutsch	Connessione	Lunghezza
Expansion	1	bianco	3	CAN 0+ GND + VB CAN 0- +Vb ext.	350 mm
	2	nero	2		
	3	rosso	13		
	4	blu	4		
	5	arancione	22		

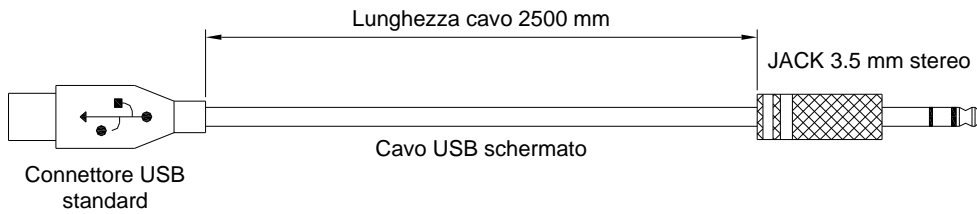
## Tabella canali non cablati

Canali non cablati	Colore cavo	Pin Deutsch	Connessione	Lunghezza
Keyboard	bianco	14	MEM GND VIEW	550 mm
	nero	12		
	blu	15		
CAN	bianco	20	CAN + GND CAN -	550 mm
	nero	19		
	blu	21		
RS 232	bianco	17	RS 232 RX GND RS 232 TX	550 mm
	nero	19		
	blu	18		

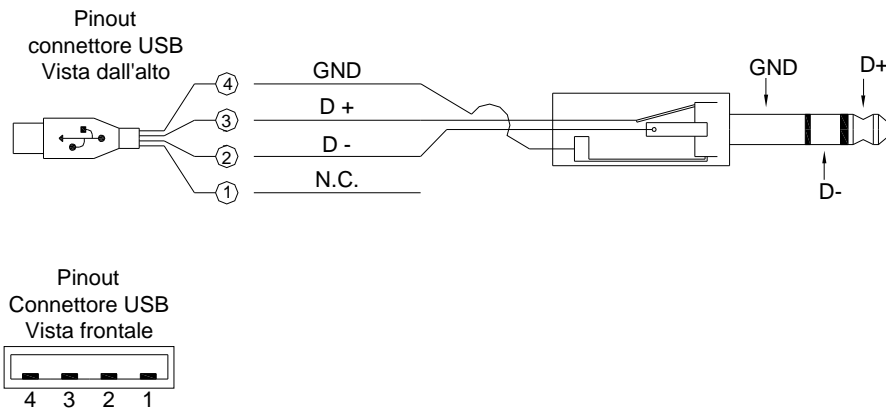
Rif. / Ref.	Q.tà / Q.ty	Materiale / Material	N. articolo / Item N.	
Progettato da / Designed by <b>L.I</b>	Contr. da / Ckd. by	Approvato da / Approved by	Nome file / File name	Data / Date
		Titolo / Title Cavo MXL Pro05 - Connettore Deutsch 22 pin		
		N. disegno / Drawing N. 04.554.24/A	Rev. / Rev.	Foglio / Sheet <b>2 di 2</b>


N.rev. / Rev. N.	Descrizione / Description	Data / date	Firma / Sign	Contr. da / Ckd. by
------------------	---------------------------	-------------	--------------	---------------------

## Cavo USB per scarico dati - Jack da 3.5 mm stereo



## Collegamento dei pin



Rif. / Ref.	Q.tà / Q.ty	Materiale / Material	N. articolo / Item N.		
Progettato da / Designed by	Contr. da / Ckd. by	Approvato da / Approved by	Nome file / File name	Data / Date	Scala / Scale
		Titolo / Title Cavo USB per scarico dati - Jack da 3.5 mm stereo			
		N. disegno / Drawing N. 04.554.30	Rev. / Rev.	Foglio / Sheet <b>1 di 1</b>	