

AiM Infotech

Termocoppia gas di scarico  
auto/moto/kart

Versione 1.08

---



# 1

## Introduzione

---

Gli strumenti AiM possono misurare la temperatura dei gas di scarico utilizzando una termocoppia posizionata nel tubo di scarico. Tutte le termocoppie AiM sono sensori di tipo K e sono adatte per installazioni auto/moto/kart.

Il **codice prodotto** di questa termocoppia è:

**3CVGAS807**

# 2

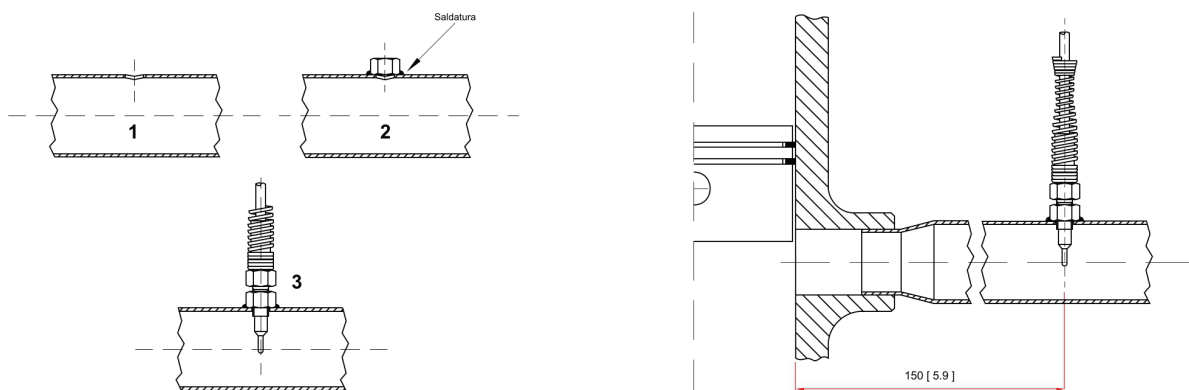
## Note di installazione

---

La termocoppia deve essere posizionata nel tubo di scarico ad una distanza di circa 150 mm dalla luce di scarico. Per installarla:

- praticare un foro di 5mm nel tubo di scarico ad una distanza di 150mm dalla luce di scarico
- saldare il dado del sensore nel punto nel quale è stato praticato il foro

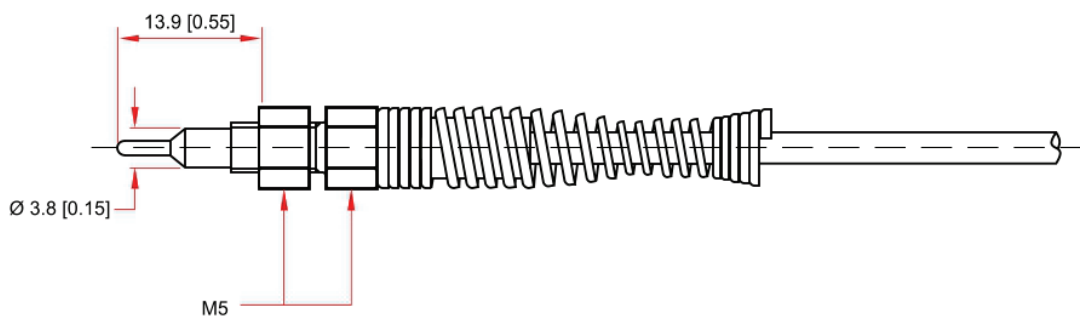
Le immagini sotto mostrano a sinistra le fasi di installazione e a destra il sensore correttamente installato.



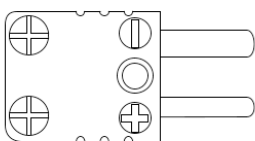
### 3

## Dimensioni, pinout e caratteristiche tecniche

Il disegno sotto mostra le dimensioni della termocoppia gas di scarico in mm [pollici].



La termocoppia termina con un connettore Mignon maschio. L'immagine sotto mostra il pinout del connettore vista laterale dall'alto. A destra del disegno la tabella di collegamento.



#### Pin connettore Mignon    Funzione

+	Segnale temperatura 0-50 mV
-	GND

Le **caratteristiche tecniche** della termocoppia gas di scarico sono:

- Temperatura di operatività: 0-1000°C [32-1832°F]
- Lunghezza cavo 250 mm [9.8"]
- Tipo cavo compensato

## 4

# Prolunghe

---

La termocoppia gas di scarico viene venduta con un cavo di 25 cm e sono disponibili prolunghe di lunghezza standard come optional; è anche possibile ordinare prolunghe di lunghezze specifiche. I codici prodotto delle prolunghe sono diversi a seconda della lunghezza del cavo e del dispositivo cui il sensore deve essere collegato.

Prolunghe per collegamento con:

- MyChron5
- MyChron5 S
- TC Hub

Codici prodotto:

**V03CCB05M** – lunghezza cavo: 50 cm

**V03CCB10M** – lunghezza cavo: 100 cm

**V03CCB15M** – lunghezza cavo: 150 cm

**V03CCB20M** – lunghezza cavo: 200 cm...

fino a

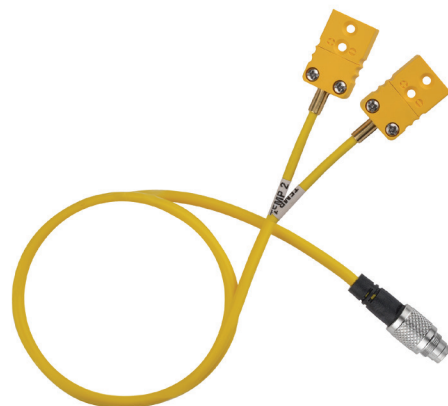
**V03CCB60M** – lunghezza cavo: 600 cm

Prolunga per collegamento con:

- MyChron5 2T – cablaggio con due termocoppie
- MyChron5S 2T – cablaggio con due termocoppie

Codice prodotto:

**V02.557.070**



Prolunga per collegamento con:

- MyChron5 2T – cablaggio con una termocoppia + una termo resistenza
- MyChron5S 2T – cablaggio con una termocoppia + una termoresistenza

Codice prodotto:

**V02.557.110**



Prolungha per collegamento – tramite cablaggio dedicato\* – con:

- EVO5
- MXS 1.2/MXP/MXG 1.2
- MXS 1.2 Strada/MXP Strada/MXG Strada
- MXG/MXS/MXL2
- MXL Strada/Pista/Pro05

Codici prodotto:

V02CCM05M – lunghezza cavo: 50 cm  
V02CCM10M – lunghezza cavo: 100 cm  
V02CCM15M – lunghezza cavo: 150 cm  
V02CCM20M – lunghezza cavo: 200 cm...

fino a

V02CCM45M – lunghezza cavo: 450 cm

\* **Attenzione:** per collegare termocoppie a questi strumenti utilizzare gli appositi cablaggi dedicati:



- **V02573080:** cavo connettore 22 pin per MXG 1.2/MXP/MXS 1.2/MXL2/MXG/MXS con 1 termocoppia
- **V02573160:** cavo connettore 22 pin per MXG 1.2/MXP/MXS 1.2/MXL2/MXG/MXS con due termocoppie
- **V02573040:** cavo connettore 37 pin per MXG 1.2/MXP/MXS 1.2/MXL2/MXG/MXS con 1 termocoppia
- **V02573050:** cavo connettore 37 pin per MXG 1.2/MXP/MXS 1.2/MXL2/MXG/MXS con 2 termocoppie
- **V02586040:** cavo connettore 37 pin per EVO5 con 1 termocoppia
- **V02586050:** cavo connettore 37 pin per EVO5 con 2 termocoppie
- **V02554080:** cavo per MXL Strada/Pista con 1 termocoppia
- **V02554150:** cavo per MXL Strada/Pista con 2 termocoppie
- **V02554210:** cavo 37 pin per MXL Pro05 con due termocoppie.

Prolunghe per collegamento con:

- MXG 1.2/MXP/MXS 1.2
- MXL2/MXG/MXS
- MXL Strada/Pista/Pro05

Codici prodotto:

**V02CCM05M** – lunghezza cavo: 50 cm

**V02CCM10M** – lunghezza cavo: 100 cm

**V02CCM15M** – lunghezza cavo: 150 cm

**V02CCM20M** – lunghezza cavo: 200 cm...

fino a

**V02CCM45M** – lunghezza cavo: 450 cm



Prolunghe **obbligatorie** per collegamento con:

- EVO4
- EVO4S

Codici prodotto:

**V02PCB10MXG** – lunghezza cavo: 50 cm

**V02PCB15MXG** – lunghezza cavo: 100 cm

**V02PCB20MXG** – lunghezza cavo: 150 cm

**V02PCB25MXG** – lunghezza cavo: 200 cm...

fino a

**V02PCB60MXG** – lunghezza cavo: 600 cm

