



RS3

Dezione lap – condizioni di inizio registrazione

Domanda:

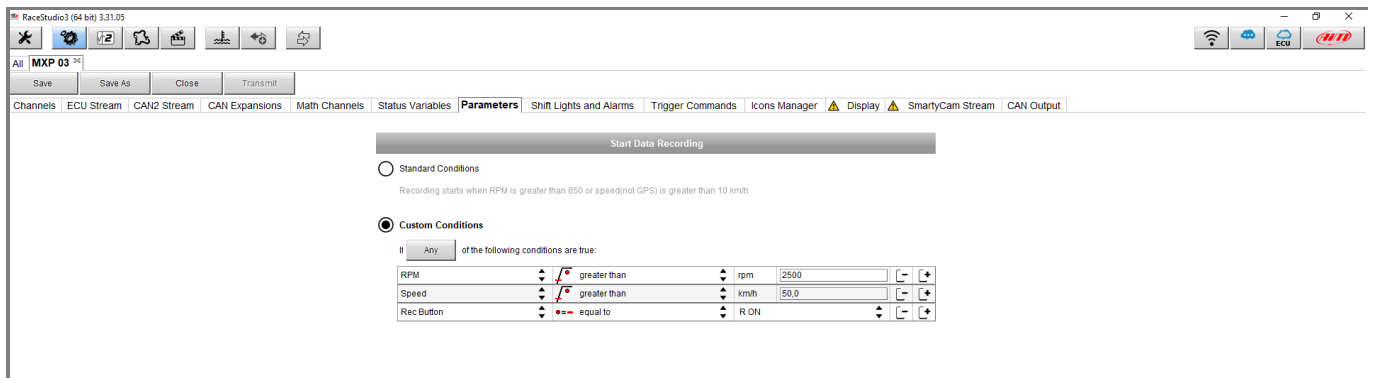
Il mio dispositivo AiM registra anche le sessioni non valide (es.: fase di warm-up, ingresso in pista): come posso modificarne le strategie di registrazione?

Risposta:

Per fare in modo che il sistema registri solamente i dati riferiti alle sessioni effettive, è necessario che gli eventi che provocano l' inizio della registrazione siano opportunamente impostati tramite Race Studio 3, nella modalità spiegata nella pagina successiva.

RS3

- Aprire Race Studio 3, creare una nuova configurazione o aprirne una esistente ed entrare nella tab "Parameters": la schermata mostra l'area "Start data recording" (immagine seguente).



- **Start data recording:** le condizioni di inizio registrazione possono essere di due tipi:
 - standard, selezionando "**Standard Conditions**". Di default, i sistemi AiM iniziano la registrazione dati quando il valore di RPM supera 850 o quando la velocità (non GPS) supera i 10 km/h.
 - personalizzate, selezionando "**Custom Conditions**". Dopo avere configurato i canali del logger, è possibile impostarli come riferimento per l'avvio della registrazione, al verificarsi delle condizioni specificate.

Cliccando il tasto "All"/"Any", si sceglie se avviare la registrazione quando tutte/ almeno una delle condizioni è verificata.

Per aggiungere/rimuovere una condizione dall'elenco, cliccare rispettivamente i tasti e .

L'esempio riportato nell'immagine precedente, prevede la selezione di un protocollo ECU (tab "ECU Stream") ed il collegamento di un pulsante ad uno degli ingressi del dispositivo, da programmare come Digital Input (tab "Channels"): la registrazione dati inizia quando il valore di RPM da ECU supera 2500, oppure quando la velocità da ECU supera i 50 km/h oppure quando lo stato del pulsante è attivo (= "R ON").